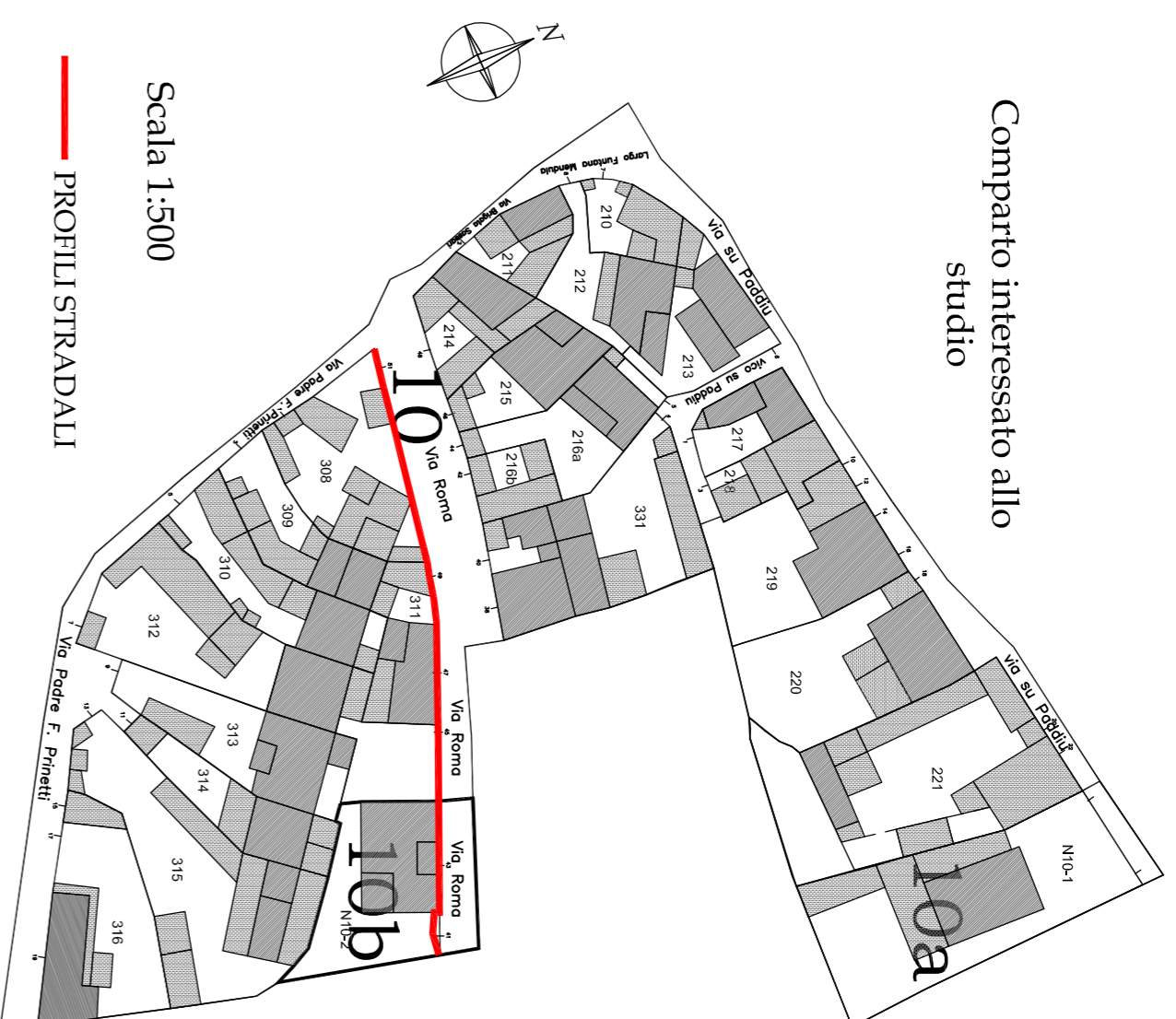
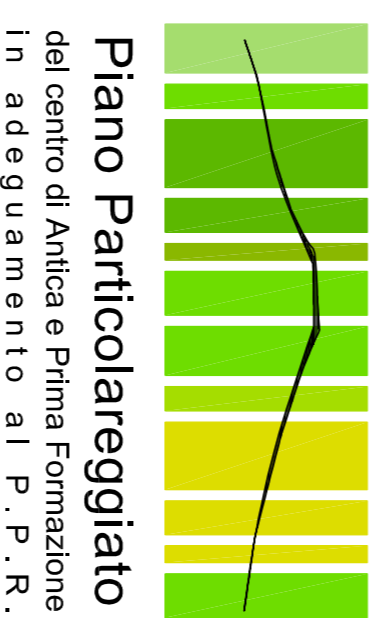


Comparto interessato allo studio



Scala 1:500

PROFILI STRADALI



Piano Particolareggiato
del centro di Antica e Prima Formazione
in adeguamento al P. P. R.

COMUNE DI GENONI

PROVINCIA DI ORISTANO

IL SINDACO

Sig. Roberto Seidu

IL RESPONSABILE DEL SERVIZIO

Arch. J. Pirino Porru

PROGETTISTI COORDINATORI

Dott. Ing. Giulia Bagnolo

Dott. Ing. Antonella Saba

Dott. Arch. Francesca Pochiau

COPROGETTISTI

Dott. Ing. Alessio Aiori

Dott. Ing. Maria Elena Piras

GRAFICHE E REDAZIONE

Designer Simone Curia

Designer Paola Saba

PROFILI STRADALI

COMPARTO

10-10b

VIA ROMA CIVICI 45-49

STATO ATTUALE E DI PROGETTO

TAVOLA N.

SCALA 1:200

S 10 E

GENONI, 2014

Fabbricato num. Numero civico	N 10-2 45	311 47	308 49
Tipo intervento	4	4	4
Prescrizioni	A7 B1-B4 E2-E3 G1 F3	A1-A7 B1 E2-E3 G1 F3	A1-A7 B6 E2-E3 G1 F3



Fig. 35



Fig. 37



Fig. 37



Fig. 39

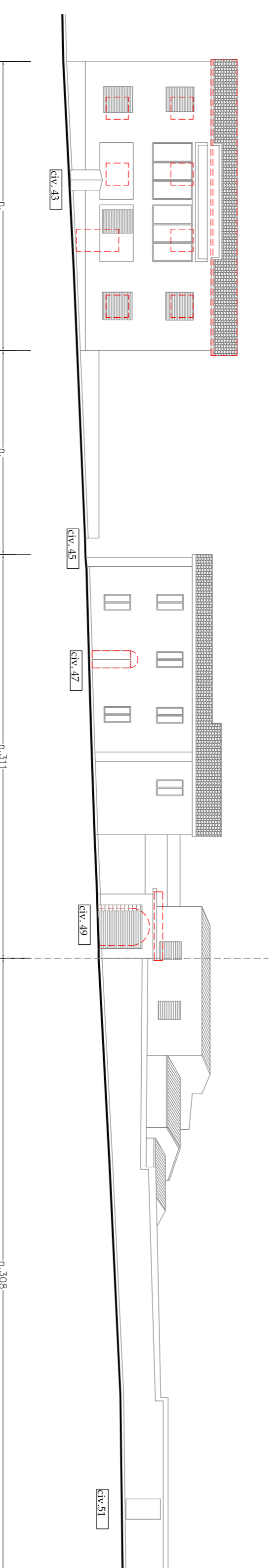


Fig. 39



STATO ATTUALE

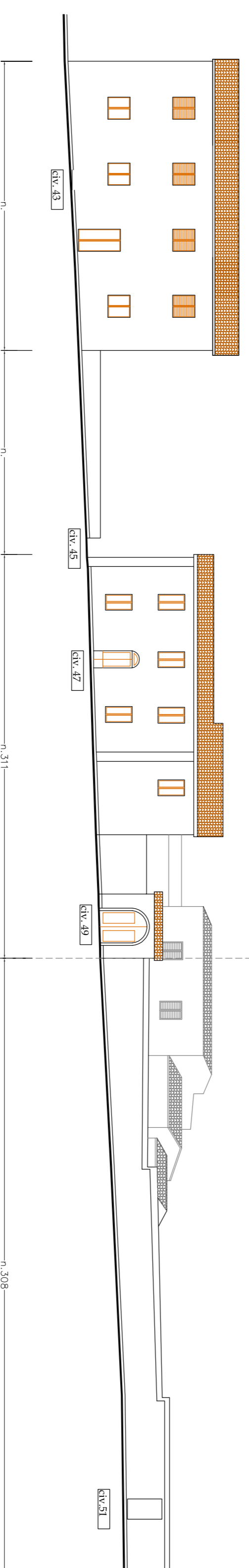
Via Roma



Via P. Felice Prinetti

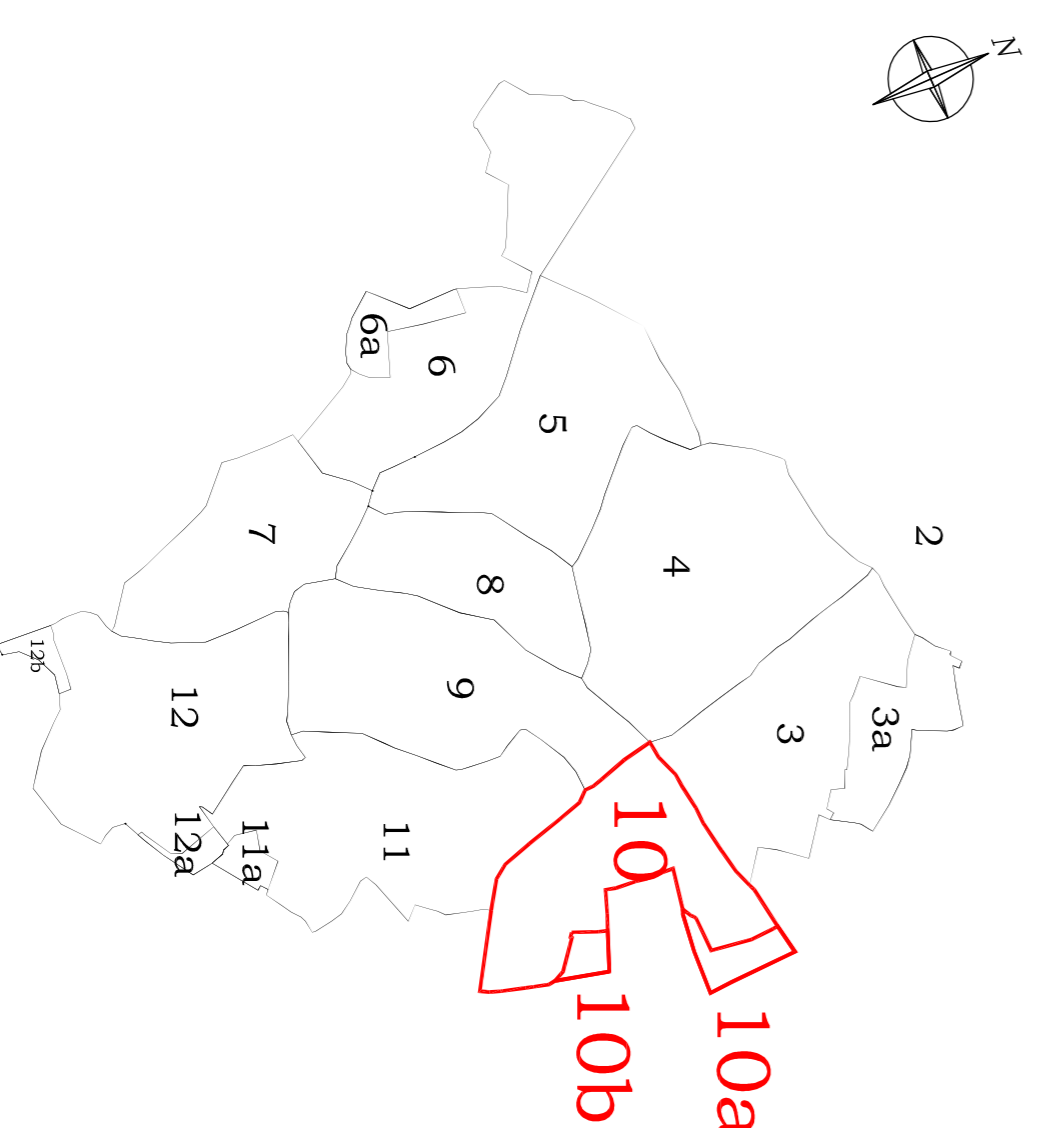
PROGETTO

Via Roma



Via P. Felice Prinetti

Planimetria Nucleo A1
Centro Storico



Scala 1:4.000

LEGENDA

TIPI D'INTERVENTI TECNICI- ESTETICI:

1. Consolidamento statico
 2. Restituzioni
 3. Eliminazione superfluità
 4. Manutenzione Ordinaria
 5. Manutenzione Straordinaria
- Restauro conservativo
 Ampliamento

PRESCRIZIONI SPECIFICHE:

Ripristinare o Eliminare intonaci non tradizionali:

- A - FINITURE FACCIATE e MURI PERIMETRALI**
- A1 - Ripristino intonaci tradizionali
 - A2 - Ripristino intonaci plastici
 - A3 - Ripristino intonaci plastici
 - A4 - Eliminare intonaci griffato, pella di neve, vernice dalle pareti e/o zoccoli
 - A5 - Ripristino maniere faccia a vista
 - A6 - Intonacare condotti o muri in cemento o blocchi non intonacati
 - A7 - Eseguire tinteggiatura corrispondente all'aspetto allegro
 - A8 - Muro perimetrale e recinzioni secondo albero

Eliminare o mitigare:

- G - COMPLEMENTI**
- G1 - Cavi elettrici o tubazioni esterni
 - G2 - Pompe di calore
 - G3 - Impianti sfiato
 - G4 - Antenne
 - G5 - Insegne cartacee nei colori e/o eccessive nelle forme e nelle dimensioni
 - G6 - Spazi pubblicitari

Eliminare e sostituire con elementi tradizionali:

- B - SERRAMENTI**
- B1 - Serramenti in alluminio-pro-cenelle
 - B2 - Serramenti in legno ma differenti dal tradizionale
 - B3 - Serramenti in alluminio-pro-cenelle
 - B4 - Avvolgibili in alluminio-pro-cenelle-dego
 - B5 - Pannelli e/o persiane, senza spazi pubblici, sotto i 4,50m
 - B6 - Cancelli in alluminio-pro-cenelle
- C - CRADINI**
- C1 - Cradini con rivestimenti non tradizionali
 - C2 - Cradini con spazi pubblici
- D - ACCETTI**
- D1 - Rilievi con balzi fuori norma o ricadenti su spazi pubblici con altezze all'interno inferiori a 4,50m
 - D2 - Proprietà non corrispondenti a quelli tradizionali
 - D3 - Modanature esterne a quote tradizionali
 - D4 - Sgigiti ed architravi con rivestimenti non tradizionali
 - D5 - Sgigiti ed architravi con rivestimenti non tradizionali
 - D6 - Sgigiti ed architravi con rivestimenti non tradizionali
 - D7 - Sgigiti ed architravi con rivestimenti non tradizionali
- E - CANALI D'ACQUA E PLUVIALI**
- E1 - Canali d'acqua e pluviali non tradizionali
 - E2 - Canale di gronda in p.v.c. e/o lamiera
 - E3 - Pluviale in p.v.c. e/o lamiera
- F - COPERTURE**
- F1 - Coperture in eternit
 - F2 - Tetto con aggetto non tradizionale
 - F3 - Tetto con tegole non tradizionali
 - F4 - Copertura piana o altro tetto